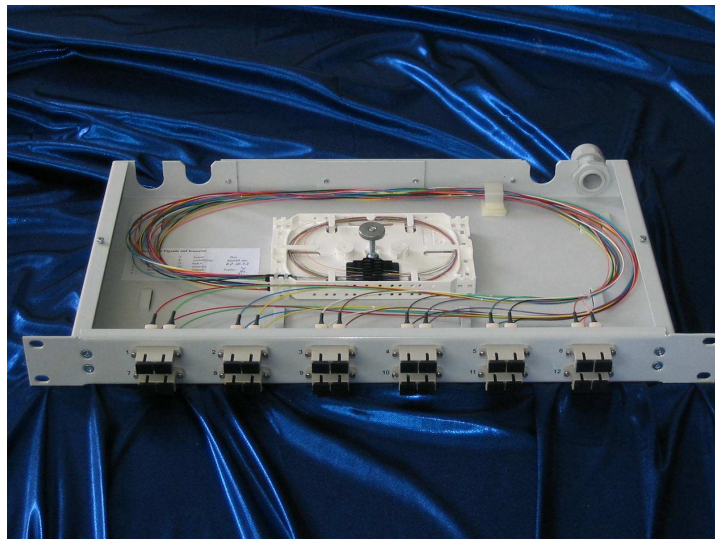
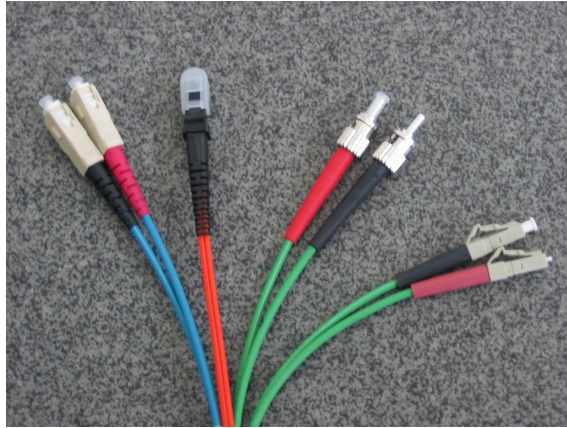
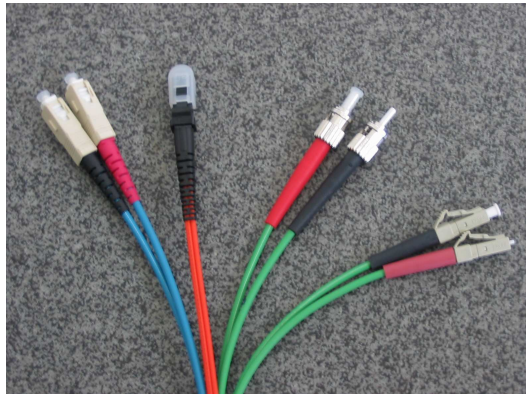


## Standardware



**Standardware Pigtails und Patchkabel**  
**Standardware 19-Zoll Spleißboxen spleißfertig**

## Standardware Pigtails und Patchkabel



Die von a.b.a.-tec hergestellten LWL-Standard-Konfektionen werden in strukturierten Datennetzen gemäss ISO/IEC 11801 bzw. DIN EN 50173 und innerhalb von Automatisierungsanlagen eingesetzt.

Die Konfektionstechnik wird von hochqualifiziertem Personal durchgeführt. Die Messungen erfolgen gemäss internationalen Standards. Alle Stecker werden zu 100% geprüft. Die Einfügedämpfung wird nach Messmethode 7 ermittelt. Eine gleichbleibende Qualität der Steckerendflächen wird mittels Mikroskop- und Interferometerkontrolle sichergestellt.

### Technische Daten

Die Fasern und Kabel sind standardmässig von Leoni.

Die Kabelmantel sind halogenfrei und flammwidrig.

Farben: G50/125 $\mu$ m (OM2) grün (Mini-Zip: orange)  
 G62,5/125 $\mu$ m (OM1) blau (Mini-Zip: orange)

### Faserspezifikation (standardmässig)

G50/125 $\mu$ m: mind. 2,7B500; 0,8F1000 siehe Leoni Fasertyp G (OM2)  
 G62,5/125 $\mu$ m: mind. 3,2B250; 0,9F600 siehe Leoni Fasertyp L (OM1)

Weitere technische Daten der Fasern und Kabel siehe beigefügtem Leoni Produktkatalog für Lichtwellenleiter-Kabel.

Technische Daten der Stecker siehe Tabelle Steckverbinder.

### Artikelnummern der Standard-Faserpigtails (Länge = 1,5m)

Steckverbinder	Faserstärke	Steckverbindercode	Artikelnummer
ST II MM	50/125 $\mu$ m	<b>01</b>	1002010 <b>01</b> -001,5
ST II MM	62,5/125 $\mu$ m	<b>01</b>	1002020 <b>01</b> -001,5
ST II SM	9/125 $\mu$ m	<b>51</b>	1002030 <b>51</b> -001,5
SC MM	50/125 $\mu$ m	<b>06</b>	1002010 <b>06</b> -001,5
SC MM	62,5/125 $\mu$ m	<b>06</b>	1002020 <b>06</b> -001,5
SC SM	9/125 $\mu$ m	<b>56</b>	1002030 <b>56</b> -001,5

### Artikelnummern der Standard-Duplex-Patchkabel IVH 2x1G...

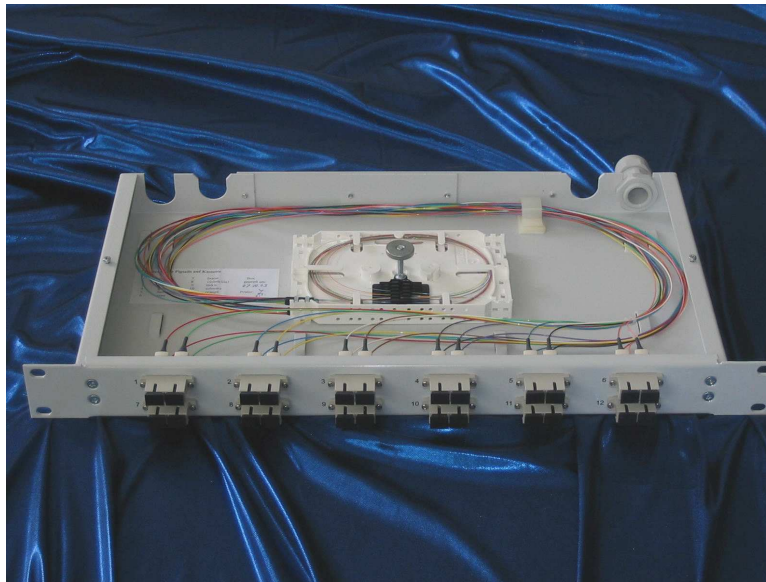
Steckverbinder	Ausführung	Faserstärke	Artikelnummer
ST II – ST II	MM	50/125µm	10020104 <b>0101</b> -xxx
ST II – SC	MM	50/125µm	10020104 <b>0106</b> -xxx
SC – SC	MM	50/125µm	10020104 <b>0606</b> -xxx
LC – ST II	MM	50/125µm	10020104 <b>1201</b> -xxx
LC – SC	MM	50/125µm	10020104 <b>1206</b> -xxx
LC – LC	MM	50/125µm	10020104 <b>1212</b> -xxx
MT-RJ – ST II	MM	50/125µm	10020104 <b>3001</b> -xxx
MT-RJ – SC	MM	50/125µm	10020104 <b>3006</b> -xxx
ST II – ST II	MM	62,5/125µm	10020204 <b>0101</b> -xxx
ST II – SC	MM	62,5/125µm	10020204 <b>0106</b> -xxx
SC – SC	MM	62,5/125µm	10020204 <b>0606</b> -xxx
LC – ST II	MM	62,5/125µm	10020204 <b>1201</b> -xxx
LC – SC	MM	62,5/125µm	10020204 <b>1206</b> -xxx
LC – LC	MM	62,5/125µm	10020204 <b>1212</b> -xxx
MT-RJ – ST II	MM	62,5/125µm	10020204 <b>3001</b> -xxx
MT-RJ – SC	MM	62,5/125µm	10020204 <b>3006</b> -xxx

Längencode xxx: 001=1m; 002=2m; 003=3m; 005=5m; 010=10m

### Technische Daten der Steckverbinder

Steckertyp		Gehäuse	Ferrule	Steckverbinder-code
ST II MM	Standard	Metall	Keramik	<b>01</b>
SC MM	Standard	Polymer	Keramik	<b>06</b>
LC MM	Standard	Polymer	Keramik	<b>12</b>
MT-RJ MM	Standard	Polymer	Thermoplast	<b>30</b>
ST II SM	Standard	Metall	Keramik	<b>51</b>
SC SM	Standard	Polymer	Keramik	<b>56</b>

## Standardware 19-Zoll Spleißboxen spleißfertig



Die von a.b.a.-tec entwickelten und fertig konfektionierten LWL-Spleißboxen werden in strukturierten Datennetzen gemäss ISO/IEC 11801 bzw. DIN EN 50173 und innerhalb von Automatisierungsanlagen eingesetzt.

Die Konfektionierung wird von hochqualifiziertem Personal durchgeführt. Zum Einsatz kommen semilos, trockene Kompaktaderausführungen, um ein sauberes, sicheres und schnelles Verarbeiten der Pigtails für die Monteure zu garantieren. Die Messungen erfolgen gemäss internationalen Standards. Alle Stecker werden zu 100% geprüft.

Die Einfügedämpfung wird nach Messmethode 7 ermittelt. Eine gleichbleibende Qualität der Steckerendflächen wird mittels Mikroskop- und Interferometerkontrolle sichergestellt.

### Vorteile der Festeinbauvariante

- stabile austauschbare Blenden in Metallausführung mit 4 Schrauben
- Blenden für alle zur Zeit gängigen Kupplungen verfügbar
- anschließende Einbaumöglichkeit eines Patchkabels mit Verschraubung
- Zugabfangung der Kabel mittels Kabelbinder an Ausstanzungen möglich
- Aufnahme großer und kleiner Kassetten inkl. Verdrehschutz
- Duplexkabel-Einführung
- keine losen Schrauben beim Öffnen des Deckels
- geringe Einbautiefe 230mm
- Pigtails sind farblich codiert, aufgesteckt und auf Kassette befestigt
- farbliche Codierung beider Coatings der Pigtails 50/125µm OM2
- bis zu 4 Kassetten mit 1 Kassettendeckel stapelbar auf 1HE

### Technische Daten

Gehäuse	Länge	Tiefe	Höhe	Gewicht ca.	Farbe
1HE-Festeinbau	483mm	230mm	44,5mm	3400g unbestückt	Ral 7035

### Artikelnummern spleißfertiger 19-Zoll Boxen mit ST-Blende

Blende	Kupplungs- typ MM	Kupplung MM Gehäuse/Hülse	Fasertyp	Artikelnummer
12er ST	ST/ST	Metall / Br-Ph	50/125µm OM2	100602015001-12
12er ST	ST/ST	Metall / Keramik	50/125µm OM2	100602015002-12
24er ST	ST/ST	Metall / Br-Ph	50/125µm OM2	100602015401-12
24er ST	ST/ST	Metall / Keramik	50/125µm OM2	100602015402-12
12er ST	ST/ST	Metall / Br-Ph	62,5/125µm OM1	100602025001-12
12er ST	ST/ST	Metall / Keramik	62,5/125µm OM1	100602025002-12
24er ST	ST/ST	Metall / Br-Ph	62,5/125µm OM1	100602025401-12
24er ST	ST/ST	Metall / Keramik	62,5/125µm OM1	100602025402-12

### Artikelnummern spleißfertiger Boxen mit SC-Duplex-Blende und SC-D/ST Kupplungen

Blende	Kupplungs- typ MM	Kupplung MM Gehäuse / Hülse	Fasertyp	Artikelnummer
6er SC-Duplex	SC-D/ST	Polymer / Br-Ph	50/125µm OM2	100602010201-06
6er SC-Duplex	SC-D/ST	Polymer / Keramik	50/125µm OM2	100602010202-06
12er SC-Duplex	SC-D/ST	Polymer / Br-Ph	50/125µm OM2	100602010601-12
12er SC-Duplex	SC-D/ST	Polymer / Keramik	50/125µm OM2	100602010602-12
24er SC-Duplex	SC-D/ST	Polymer / Br-Ph	50/125µm OM2	100602011801-24
24er SC-Duplex	SC-D/ST	Polymer / Keramik	50/125µm OM2	100602011802-24
6er SC-Duplex	SC-D/ST	Polymer / Br-Ph	62,5/125µm OM1	100602020201-06
6er SC-Duplex	SC-D/ST	Polymer / Keramik	62,5/125µm OM1	100602020202-06
12er SC-Duplex	SC-D/ST	Polymer / Br-Ph	62,5/125µm OM1	100602020601-12
12er SC-Duplex	SC-D/ST	Polymer / Keramik	62,5/125µm OM1	100602020602-12
24er SC-Duplex	SC-D/ST	Polymer / Br-Ph	62,5/125µm OM1	100602021801-24
24er SC-Duplex	SC-D/ST	Polymer / Keramik	62,5/125µm OM1	100602021802-24

**Artikelnummern spleißfertiger Boxen mit SC-Duplex Blende und SC-D Kupplungen**

<b>Blende</b>	<b>Kupplungs- typ MM</b>	<b>Kupplung MM Gehäuse/Hülse</b>	<b>Fasertyp</b>	<b>Artikelnummer</b>
6er SC-Duplex	SC-D	Polymer / Br-Ph	50/125µm OM2	100602010221-06
6er SC-Duplex	SC-D	Polymer / Keramik	50/125µm OM2	100602010222-06
12er SC-Duplex	SC-D	Polymer / Br-Ph	50/125µm OM2	100602010621-12
12er SC-Duplex	SC-D	Polymer / Keramik	50/125µm OM2	100602010622-12
24er SC-Duplex	SC-D	Polymer / Br-Ph	50/125µm OM2	100602011821-24
24er SC-Duplex	SC-D	Polymer / Keramik	50/125µm OM2	100602011822-24
6er SC-Duplex	SC-D	Polymer / Br-Ph	62,5/125µm OM1	100602020221-06
6er SC-Duplex	SC-D	Polymer / Keramik	62,5/125µm OM1	100602020222-06
12er SC-Duplex	SC-D	Polymer / Br-Ph	62,5/125µm OM1	100602020621-12
12er SC-Duplex	SC-D	Polymer / Keramik	62,5/125µm OM1	100602020622-12
24er SC-Duplex	SC-D	Polymer / Br-Ph	62,5/125µm OM1	100602021821-24
24er SC-Duplex	SC-D	Polymer / Keramik	62,5/125µm OM1	100602021822-24