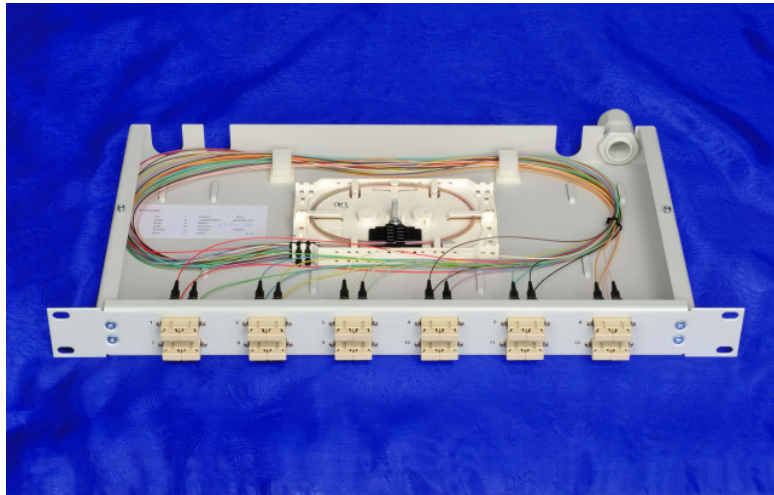


19-Zoll Spleißboxen spleißfertig



Die von uns entwickelten und fertig konfektionierten LWL-Spleißboxen werden gemäss internationalen Standards in strukturierten Datennetzen und innerhalb von Automatisierungsanlagen eingesetzt.

Die Konfektionstechnik wird in unserer modernen Fertigungsstätte von gut ausgebildeten Fachpersonal durchgeführt. Zum Einsatz kommen semilos, trockene Kompaktaderausführungen um ein sauberes, sicheres und schnelles Verarbeiten der Pigtails für die Monteure zu garantieren. Die Messungen erfolgen gemäss internationalen Standards. Alle Stecker werden zu 100% geprüft. Eine gleichbleibende Qualität der Steckerendflächen wird mittels Mikroskop- und Interferometerkontrolle sichergestellt.

Als einer von wenigen deutschen, durch R+M zertifizierten E-2000® Konfektionäre, erhalten Sie auch diese Steckverbinderkonfektionen direkt mit Originalteilen aus erster Hand.

Vorteile der Festeinbauvariante

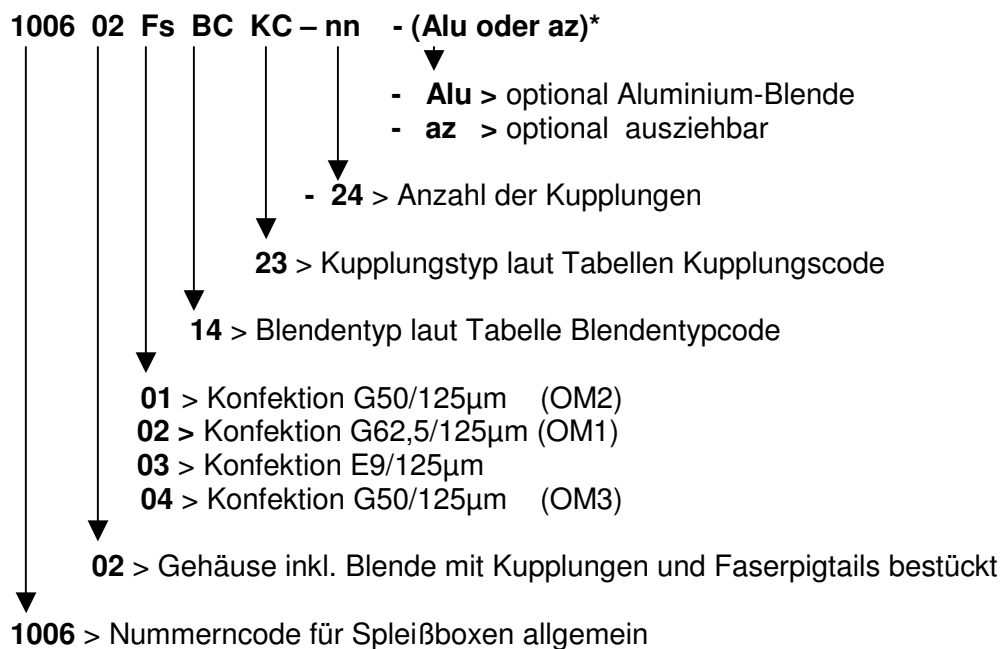
- stabile austauschbare Blenden in Alu- oder Metallausführung mit 4 Schrauben
- Blenden für alle zur Zeit gängigen Kupplungen verfügbar
- anschließende Einbaumöglichkeit eines Trunkkabels mit Verschraubung
- Zugabfangung der Kabel mittels Kabelbinder an Ausstanzungen möglich
- Aufnahme großer und kleiner Kassetten inkl. Verdrehschutz
- keine losen Schrauben beim Öffnen des Deckels
- geringe Einbautiefe 230mm
- Pigtails sind aufgesteckt und auf Kassette befestigt
- farbliche Codierung der Pigtails
- bis zu 4 Kassetten mit 1 Kassettendeckel stapelbar auf 1HE

Technische Daten

Gehäuse	Länge	Tiefe	Höhe	Gewicht ca.	Farbe
1HE-Festeinbau	483mm	230mm	44,5mm	3400g unbestückt	RAL 7035
2HE-Festeinbau	483mm	230mm	89,0mm	4000g unbestückt	RAL 7035

Bestellcode für 19-Zoll Spleißbox spleißfertig

Benötigt wird eine 19-Zoll Spleißbox in folgender Konfiguration:
19-Zoll / 1HE spleißfertig 24xSC-D 50/125µm OM3 mit hochwertigen Kupplungen



Die benötigte Spleißbox entspricht somit der **Art.-Nr. 100602041423-24**

*Bei Eingabe der Artikelnummer in Verbindung mit unserem Kalkulator dürfen die Angaben in den Klammern nicht mit eingegeben werden, da unser Kalkulator diese bei der Optionsvorgabe automatisch vergibt.

Blendentypcode und technische Daten gängiger Blenden

Blendentyp	Höhe	Kupplungsanordnung	Code BC
6xSC-Duplex	1 HE	1-reihig waagerecht	02
12xSC-Duplex	1 HE	2-reihig waagerecht	06
24xSC-Duplex	1 HE	1-reihig senkrecht	14
24xSC-Duplex	2 HE	4-reihig waagerecht	18
12xST	1 HE	1-reihig	50
24xST	1 HE	2-reihig versetzt	54
48xST	2 HE	4-reihig versetzt	58
12xLC-Duplex	1 HE	1-reihig	60
24xLC-Duplex	1 HE	1-reihig	64
12xE-2000@; 12xSC-Simplex	1 HE	1-reihig	80
24xE-2000@; 24xSC-Simplex	1 HE	1-reihig	82
48xE-2000@; 48xSC-Simplex	2 HE	3-reihig	84
Weitere Blendentypen	Diverse	Diverse	auf Anfrage

Kupplungscode und technische Daten der verwendeten Multimode-Kupplungen

Kupplung MM	Hersteller	Gehäuse	Hülse	Code KC
ST	Standard	Metall	Br/Ph	01
ST	Standard	Metall	Keramik	02
ST	Euromicron	Metall	Keramik	03
SC-D/ST	Standard	Polymer	Br/Ph	01
SC-D/ST	Standard	Polymer	Keramik	02
SC-D/ST	Euromicron	Metall	Keramik	03
SC-D/ST	Standard	Metall	Keramik	04
SC-D	Standard	Polymer	Br/Ph	21
SC-D	Standard	Polymer	Keramik	22
SC-D	Euromicron	Metall	Keramik	23
SC-D	Standard	Metall	Keramik	24
LC-D	Standard	Polymer	Br/Ph	01
LC-D	Standard	Polymer	Keramik	02
E-2000®/PC	Standard	Polymer	Keramik	02
SC-Simplex	Diverse	Diverse	Diverse	auf Anfrage
Weitere MM Kupplungen	Diverse	Diverse	Diverse	auf Anfrage

Kupplungscode und technische Daten der verwendeten Singlemode-Kupplungen

Kupplung SM	Hersteller	Gehäuse	Hülse	Code KC
ST	Standard	Metall	Keramik	01
ST	Euromicron	Metall	Keramik	02
SC-D/ST	Standard	Polymer	Keramik	02
SC-D/ST	Euromicron	Metall	Keramik	03
SC-D/ST	Standard	Metall	Keramik	04
SC-D	Standard	Polymer	Keramik	22
SC-D	Euromicron	Metall	Keramik	23
SC-D	Standard	Metall	Keramik	24
LC-D	Standard	Polymer	Keramik	01
E-2000®/APC	Standard	Polymer	Keramik	01
E-2000®/PC	Standard	Polymer	Keramik	02
SC-Simplex	Diverse	Diverse	Diverse	auf Anfrage
Weitere SM Kupplungen	Diverse	Diverse	Diverse	auf Anfrage

Weitere technische Daten und Datenblätter siehe Katalogseite LWL-Kupplungen, LWL-Pigtails und auf Anfrage.

Ausziehbare Varianten der 19-Zoll Boxengehäuse spleißfertig auf Anfrage.