

Wandverteiler

Die in verschiedenen Ausführungen erhältlichen Wandverteiler-Gehäuse werden gemäss internationalen Standards in strukturierten Datennetzen und innerhalb von Automatisierungsanlagen eingesetzt.

Diese können auf Kundenwunsch nur mit Kupplungen teilbestückt oder komplett spleißfertig bestückt werden. Siehe auch unter 19-Zoll Spleißboxen mit Kupplungen bzw. 19-Zoll Spleißboxen spleißfertig.

LWL-Wandverteiler groß



Technische Daten

- IP20 Gehäuse mit 2 Schwenktüren, abschließbar
- Kabeleinführungsöffnungen für Verschraubung und über Dichtungsleisten
- Zugabfangung der Kabel mittels Kabelbinder an Ausstanzungen möglich
- bis zu 5 Spleißkassetten und eine Blende montierbar
- verfügbare Blenden: 48xST, 48xSC-Simplex, 24xSC-Duplex

Material	Breite	Höhe	Tiefe	Gewicht ca.	Farbe
Stahlblech 1,5mm	445mm	445mm	95mm	5200g unbestückt	RAL 7035

Artikelnummer auf Anfrage, da verschiedene Konfigurationen wie Bestückungsumfang oder Blendentypwahl möglich sind.

LWL- Wandverteiler mittel



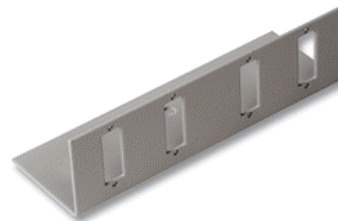
Technische Daten

- IP20 Gehäuse mit Deckel, abschließbar
- Kabeleinführungsöffnungen über Dichtungsleisten
- Zugabfangung der Kabel mittels Kabelbinder an Ausstanzungen möglich
- bis zu 4 Spleißkassetten und eine Blende montierbar oder 8 Spleißkassetten
- verfügbare Blenden: 12xST, 24xST, 12xSC-Duplex, 24xSC-Simplex

Material	Breite	Höhe	Tiefe	Gewicht ca.	Farbe
Stahlblech 1,5mm	320mm	280mm	54mm	2000g unbestückt	RAL 7035

Artikelnummer auf Anfrage, da verschiedene Konfigurationen wie Bestückungsumfang oder Blendentypwahl möglich sind.

LWL- Wandverteiler klein



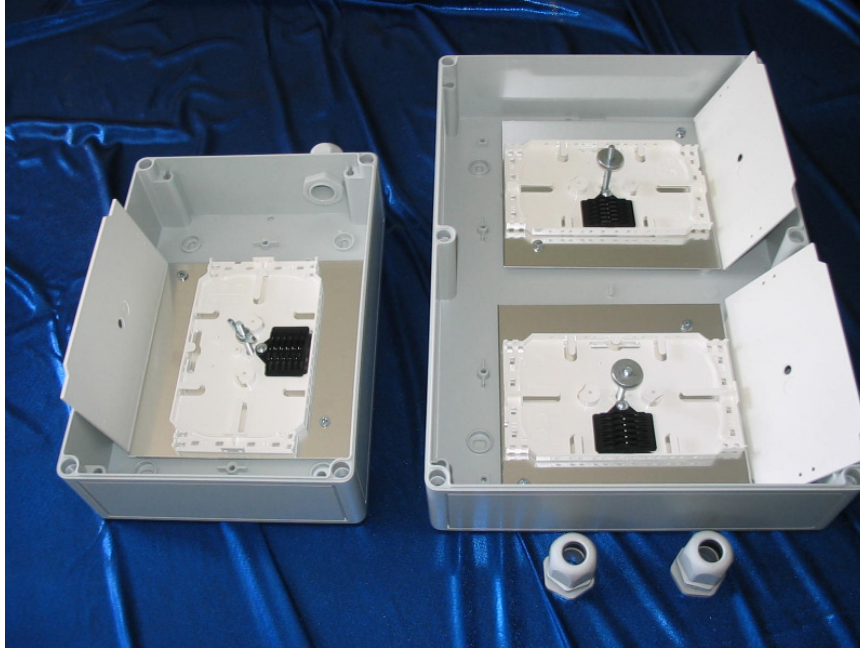
Technische Daten

- IP20 Gehäuse mit Deckel, abschließbar
- Kabeleinführungsöffnungen über Dichtungsleisten
- Zugabfangung der Kabel mittels Kabelbinder an Ausstanzungen möglich
- bis zu 2 Spleißkassetten und eine Blende montierbar oder 4 Spleißkassetten
- verfügbare Blenden: 8xST, 4xSC-Duplex

Material	Breite	Höhe	Tiefe	Gewicht ca.	Farbe
Stahlblech 1,5mm	265mm	150mm	55mm	1000g unbestückt	RAL 7035

Artikelnummer auf Anfrage, da verschiedene Konfigurationen wie Bestückungsumfang oder Blendentypwahl möglich sind.

LWL- Wandverteiler IP66



Technische Daten

- Gehäuse mit Deckel und Zubehör
- Version groß: bis zu 8 Spleißkassetten oder 4 Spleißkassetten plus 2 Blenden montierbar
- Version klein: bis zu 4 Spleißkassetten oder 2 Spleißkassetten plus 1 Blende montierbar
- hohe Schutzart IP66: Berührungsschutz gegen Draht, Fremdkörperschutz staubdicht und Wasserschutz gegen starkes Strahlwasser
- Material: TK Polystyrol flammwidrig
- beständig gegen schwache und starke Lauge, Alkohol und Ammoniak
- Umgebungstemperatur: -25 °C bis + 40 °C

Ausführungstyp	Breite	Höhe	Tiefe	Farbe
Polymer IP66 klein	254mm	180mm	90mm	RAL 7035
verfügbare Blenden:	8xST, 4xSC-Duplex			
	12xSC-Duplex, 24xSC-Simplex			
Polymer IP66 groß	360mm	254mm	111mm	RAL 7035
verfügbare Blenden:	8xST, 4xSC-Duplex			
	12xSC-Duplex, 24xSC-Simplex			

Artikelnummer auf Anfrage, da verschiedene Konfigurationen wie Bestückungsumfang oder Blendentypwahl möglich sind.

Durchgangsspleißverteiler



Technische Daten

- IP20 Gehäuse mit Deckel, abschließbar
- Kabeleinführungsöffnungen über Dichtungsleisten
- Zugabfangung der Kabel mittels Kabelbinder an Ausstanzungen möglich
- bis zu 8 Spleißkassetten montierbar
- viel Platz zur Kabelablage
- bis zu 96 Durchgangsspleiße

Material	Breite	Höhe	Tiefe	Gewicht ca.	Farbe	Artikelnummer
Stahlblech 1,0mm	440mm	440mm	95mm	6000g unbestückt	RAL 7035	auf Anfrage